

Klimakompetence til energirigtig kørsel



Kursus 49740



Ugens program

- Mandag: 10.00 - 13.30 Teori
- Tirsdag: 10.00 - 13.30 Teori
- Onsdag: Praktisk kørsel med 4 chauffører fra Børstebindervej. Formiddag/eftermiddag.
- Torsdag: Praktisk kørsel med 2 chauffører fra Børstebindervej samt teori fra 10 til 13.30
- Fredag 10.00 - 13.30 Teori/Evaluering
- Viskvalitet. Prøve

Mødetider og pauser

- Mødetid hver dag 10:00 til 13:30
- Middagspause 11:30 til 12:00

Sygdom m.v.

Hvis du bliver forhindret i at møde på grund af sygdom, skal dette meddeles til din arbejdsgiver og kursist-administrationen på telefonnr. 66 13 66 70 mellem kl. 8:00 og 9:00 om morgenen.

VIGTIGT!

Hvis du får VEU-godtgørelse, skal du også sygemelde dig hos din A-kasse.

MEGET VIGTIGT!!!

Skulle du blive syg, vil der ikke kunne udstedes uddannelsesbevis!

Generelle ordensregler

- Ingen øl og spiritus, skal møde ædru (ingen promille, evt. blæse i alkometer).
- Ikke påvirket af stoffer.
- Respektere andre.
- Rygning er kun tilladt udendørs i rygerum, gælder også E-cigaretter.
- Askebægre skal anvendes, ikke det store.

Ordensregler vedr. oprydning

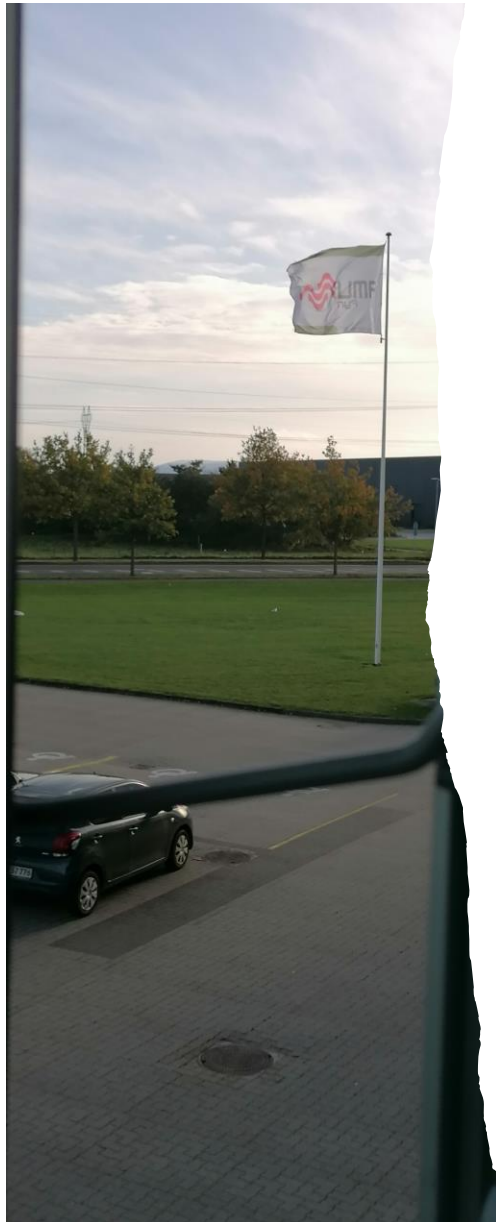
- Kaffe er gratis i kantinen men kaffekander skal blive i kantinen.
- Bordene ryddes ved kursusafslutning.
- Rent papir i genbrugskasse.
- Øvrigt affald i skraldespand.
- Stole op en gang om ugen, se ugedagen i den enkelte klasse.

Åbning af vindue!

Når der åbnes vinduer skal der holdes fast i håndtaget indtil krogen er sat på.

VIGTIGT

Vinduet må ikke være åbent uden krogen er påsat, og vinduet skal lukkes ved undervisnings afslutning.



Formål

- Deltageren kan udføre energirigtig kørsel.
- Deltageren har viden om: Motorens virkemåde, teknik til begrænsning af forurening, udstødningens indhold af skadelige stoffer, de skadelige stoffers indflydelse på miljø og helbred, bilens adaptive hjælpemidler til energirigtig kørsel, hvordan stress kan reduceres.

Formål

- Deltageren kan betjene køretøjet sådan, at: Brændstoffet udnyttes bedst muligt, den bedste trækraft sikres, køretøjets bevægelsesenergi udnyttes bedst muligt og en defensiv og sikker køremåde fremmes.
- Deltageren kan vurdere: De faktorer, som fremmer og hæmmer stress i trafikale situationer.

Undervisningsforløbets mål er at

sikre at deltageren:

- kan betjene forskellige køretøjer med forskellige fremdriftsmidler, således at bevægelsesenergien og brugen af brændstof optimeres.



Undervisningsforløbets
mål er at sikre at
deltageren:

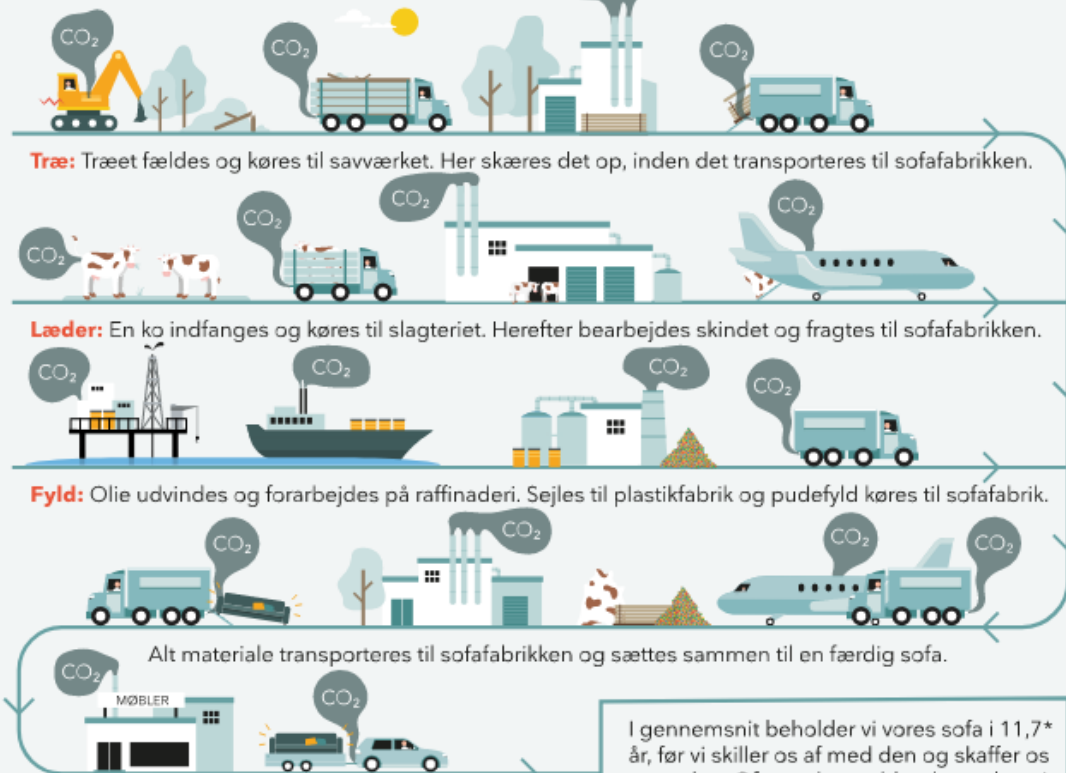
- har en forståelse
for grøn omstilling
i relation til eget
fagområde



Forståelse for erhvervet samlet set udleder mindre CO₂

Sofaens tunge CO₂-rejse

Når du bestiller en sofa, skal alle materialer udvindes og samles. Hvad enten det er **træ** fra skoven, **olie** fra undergrunden eller **læder** fra en ko, er turen fra anskaffelse til brug meget klimabelastende.



Til sidst transporteres sofaen til en butik eller et lager, før den finder vej hjem i din stue.

I gennemsnit beholder vi vores sofa i 11,7* år, før vi skiller os af med den og skaffer os en anden. Ofte ender møbler deres dage i en container på genbrugspladsen.

*DBA's genbrugsindeks fra 2018

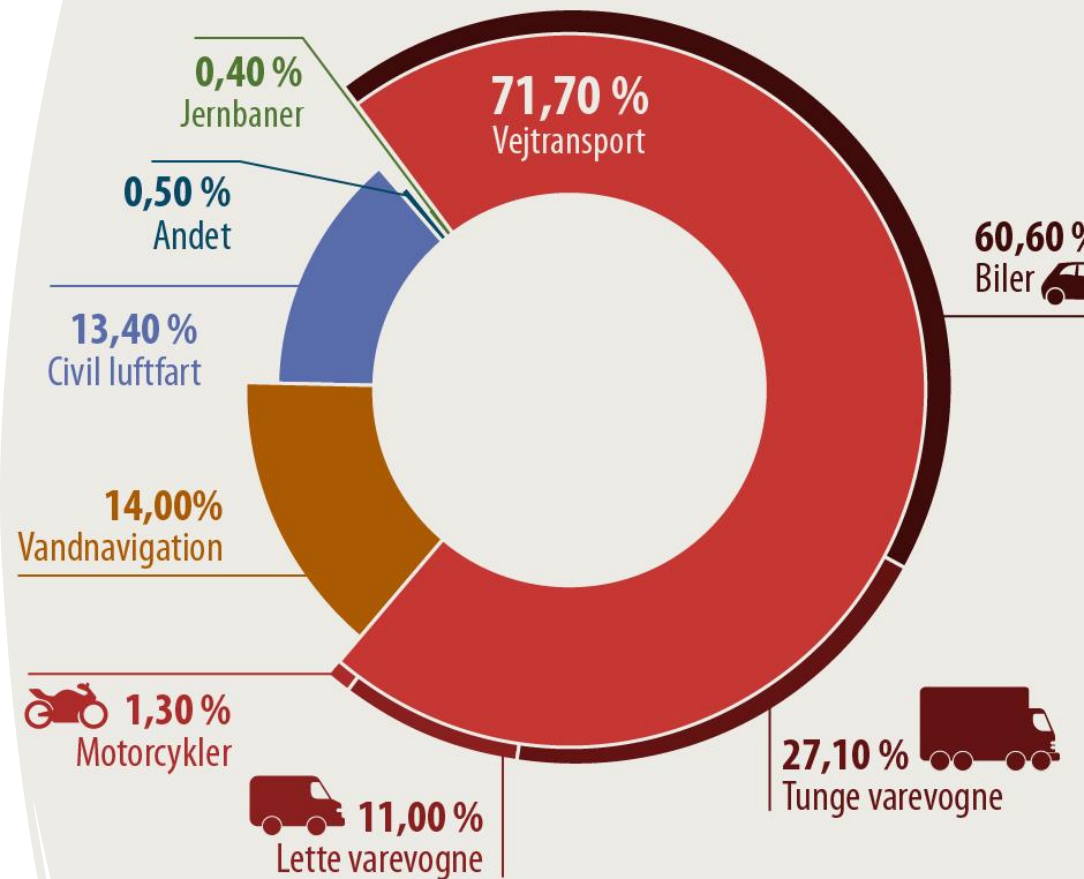
Undervisningsforløbets
mål er at sikre at
deltageren:



- kan medvirke til at
virksomheden og erhvervet
samlet set udleder mindre
CO₂

TRANSPORTUDSLIP I EU

Drivhusgasudslip efter transportform (2019)



Undervisningsforløbets mål er at sikre at deltageren:

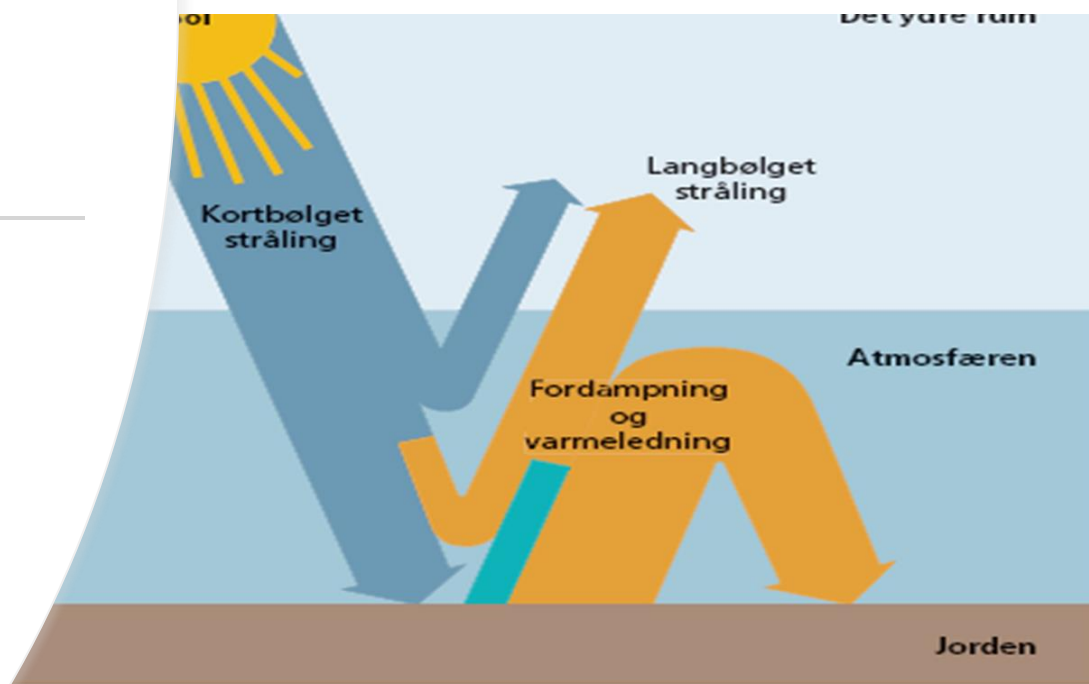
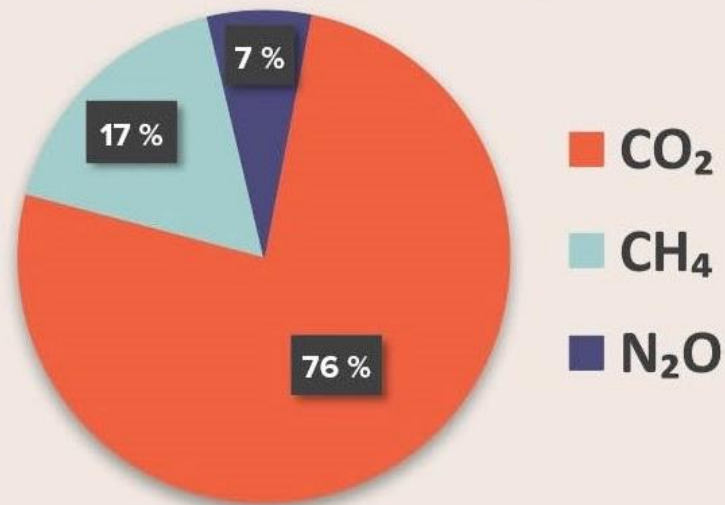
- kan gøre disse ting på en sikkerhedsmæssigt forsvarlig måde

Forståelse for drivhuseffekten.
Hvor kommer CO₂ fra?

CH₄ Metan.. Hvor kommer det fra?

N₂O Lattergas Hvor kommer det fra?

Drivhusgassernes bidrag til den globale opvarmning



Intro Klima

- Scan koden på telefon eller Ipad.



Spørgeskema



Samkørsel til skolen



Portalen

☆ Følger ikke

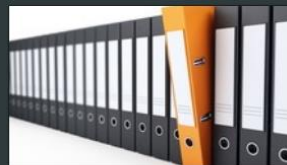
Velkommen til "AMU PORTALEN"

På portalen tilbyder vi dig som gæst / kursist ved AMU-Fyn en række muligheder for både at hente kursusmateriale (såfremt din underviser har lagt det klar), finde relevante links samt få samkørsel med øvrige kursister.

Kom i gang



Uddannelse skaber mennesker



ELEVMAPPER



DOKUMENTBASEN



SAMKØRSEL

Grønne brændstoffer

<https://www.thinglink.com/scene/1749022406095143589>



Myter

- <https://www.thinglink.com/card/1753776725138867044>



Undersøgelse af kursusevaluering

